

Standort: Deine starken Seiten

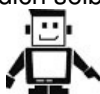
Vor dem Bewerbungsstart ist es wichtig, den eigenen Standort zu bestimmen. Das heißt: zu prüfen, wo stehe ich, was kann ich besonders gut, was weniger.

Bei der Bewerbung solltest du insbesondere deine starken Seiten herausstellen. Sie sind dein Vorteil gegenüber anderen Bewerbern.

Deine Stärken und besonderen Fähigkeiten zeigst du nicht nur in der Schule, Ausbildung oder Beruf. Nein, deine starken Seiten zeigst du auch in der Freizeit, bei deinen Hobbys, im Sport und auch deine Freunde und Familie kennen sie.

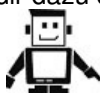


1. Hier erfährst du zuerst, welche persönlichen Fähigkeiten es gibt und kannst dich selbst einschätzen.



Arbeitsblatt 1 (Checkliste - Deine persönlichen Stärken)

2. Neben persönlichen Stärken gibt es natürlich auch Fähigkeiten, die im beruflichen Leben eine Rolle spielen. Dir werden Fähigkeiten vorgestellt, die für Ausbildung und Beruf wichtig sind. Auch dabei kannst du überlegen und notieren, wo deine eigenen Stärken und Schwächen liegen. Schau dir dazu das **Arbeitsblatt 2 (berufliche Stärken)** mit Beschreibungen an.



Arbeitsblatt 2 (Bewertung der beruflichen Stärken)

3. Mit dem **Arbeitsblatt 3** kannst du herausfinden, wo deine beruflichen Stärken liegen. Übrigens: Das kannst du natürlich auch, wenn du noch keinen Beruf hast.



Arbeitsblatt 3 (Bewertung der beruflichen Stärken)

4. Wie steht es mit der Meinung von anderen? Schätzen sie dich und deine Stärken auch so ein wie du dich selbst? Es ist wichtig, auch mit anderen über die eigenen Stärken zu sprechen. Aber nicht jede Person kann deine Stärken auch richtig beurteilen. Deshalb ist es gut, wenn du die Einschätzung der anderen richtig bewerten kannst.



Arbeitsblatt 4 (Einschätzung von anderen)

5. Du hast deine persönlichen Stärken eingeschätzt und dich mit deinen beruflichen Stärken befasst. Nutze sie für deine Bewerbung. Mach dir aber auch klar, wo deine Schwächen liegen - die hat nämlich auch jeder von uns!



Arbeitsblatt 5 (Deine starken Seiten)

6. Die Sache mit der Einschätzung von Stärken und Schwächen ist nicht so einfach. Deshalb haben sich auch Fachleute dazu Gedanken gemacht. Wenn du andere Möglichkeiten kennen lernen willst, schau dir das **Arbeitsblatt 6 (So machen es andere)** an.

6. Hast du Lust auf ein Spiel? Na, dann nichts wie los! Die Spielanleitung findest du hier.



Arbeitsblatt 7 (Stärken von Promis)